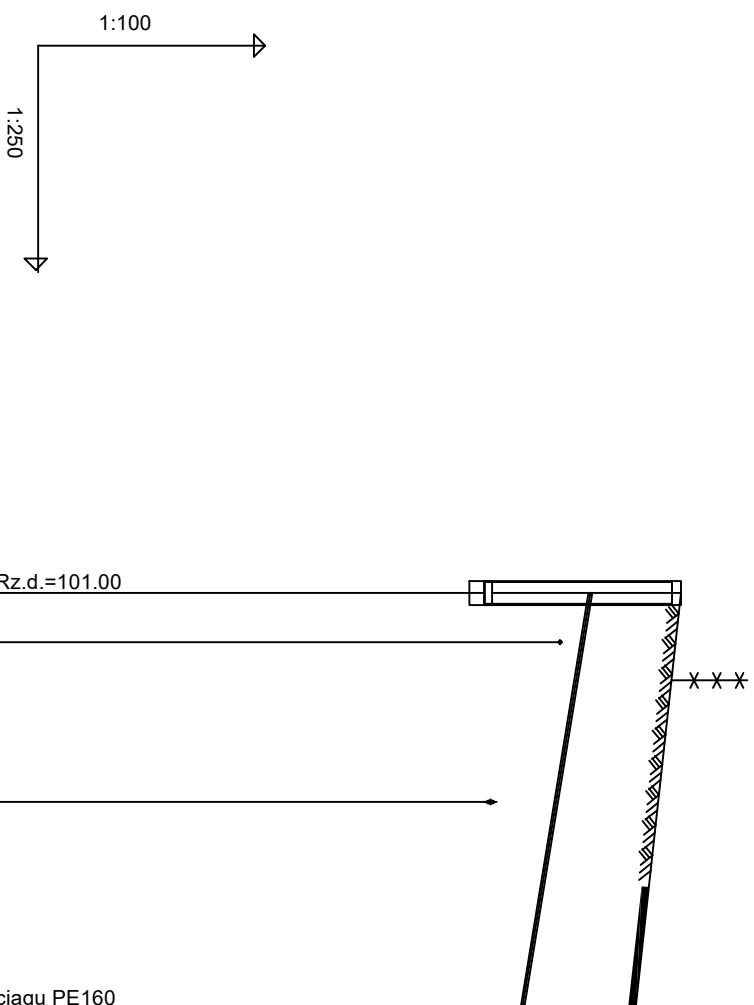
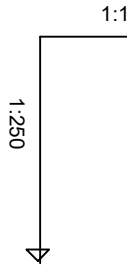



**BUDOWA PUNKTU SELEKTYWNEJ ZBIÓRKI ODPADÓW KOMUNALNYCH  
PROFIL PODŁUŻNY - PRZYŁĄCZE KANALIZACJI SANITARNEJ  
SKALA 1:100/250**



			
POZIOM PORÓWNAWCZY	90.00 m n.p.m.	PS - Pompownia lokalna Ścieków, Rz.d.=101.00	
PROJ. RZĘDNA TERENU	103.50	Proj. Dn40, Rz.o.=101.90	
RZĘDNA TERENU ISTN.	0.00	Istn. wod. Ø110, Rz.o.=100.98	
RZĘDNA OSI RUROCIĄGU	102.30	101.85	
ZAGŁĘBIENIE OSI RUROCIĄGU	1.20	1.50	
SPADKI, DŁUGOŚCI	65.4 ‰	13.8m	
ŚREDNICA, MATERIAŁ		PEHD Ø50	
ODLEGŁOŚCI	0.0	6.9	13.8
		13.8	

<b>CODEX</b> 				
<b>Biurow Rzeczoznawstwa i Ekonomii Środowiska CODEX Sadowiński i Wspólnicy Spółka Jawna</b> ul. Stachury 9, 63-000 Środa Wlkp. tel.: +48 61 622 91 20 fax.: +48 61 622 91 21 <a href="http://www.codex.pl">www.codex.pl</a>				
<b>INWESTOR:</b>	Gmina Długosiodło, ul. T. Kościuski 2, 07-210 Długosiodło			<b>STADIUM DOCUMENTACJI:</b>
<b>PRZEDSIĘWZIĘCIE:</b>	Budowa punktu selektywnej zbiórki odpadów komunalnych w miejscowości Długosiodło			<b>BRANŻA:</b>
<b>TITUL ARCHIWIZACJI:</b>	Profil podłuzny - przyłącze kanalizacji sanitarnej			<b>Instalacje sanitarne</b>
<b>FINANCA</b>	<b>INICJATOR</b>	<b>SPRACOWNIA</b>	<b>ANALIZOWANE</b>	<b>PODS</b>
<b>Projektował:</b>	<i>mgr inż. Krzysztof Banaś</i>	<b>Instalacje sanitarne</b>	<b>LBS/0056/POOS/14</b>	<b>SKALA:</b>
<b>Sprawił:</b>	<i>mgr inż. Marek Karasz</i>	<b>Instalacje sanitarne</b>	<b>LBS/0014/PWOS/15</b>	<b>DATA:</b>
				<b>styczeń 2018</b>

- UWAGI:**
1. Zakres opracowania rurociągów podano na rysunku.
  2. Rurociągi należy wykonać z rur:
    - PEHD DN 40 - rury ciśnieniowe o średnicy 50,0 × 4,6 mm, PN 16, SDR 11,
  3. Rurociągi łączyć zgodnie z wytycznymi producenta rur
  4. Rurociąg układać w gruncie zgodnie z wytycznymi producenta rur
  5. Rurociąg układać na podłożu płasko-żwirowej o grubości 10 cm.
  6. Obsypka rurociągów od wierzchu rur o grubości 10 cm.
  7. Zagłębienie rurociągów podano w odniesieniu do rzędnych terenu projektowanego
  8. W rejonie kolizji z istniejącym urządzeniem terenu roboty ziemne należy wykonywać ręcznie
  9. Trasę przebiegu rurociągów oznakować politykolorową taśmą lokalizacyjno-ostzegawczą koloru brązowego z wyciętą wklęsłą metalową.
- Taśmę należy układać maksymalnie 50cm od wierzchu wykopu.